

INSCO

SISTEMA DE CALIBRACION DE TEMPERATURA

Contrucción
del gabinete
en acero
inoxidable



BLOQUE SECO
Modelo 787
Desde -95 °C
hasta 150 °C
en solo 55 minutos!

INSCO Metrology, inc.
Miami
Tel. (305) 994-8031
e-mail: miami@insco.us

NATIONAL STANDARDS
Puerto Rico
Tel. (787) 751-NSPR (6777)
e-mail: info@insco.us

INSCO Manati
Puerto Rico
Tel. (787) 854-7522
e-mail: amparo@insco.us

INSCO Puerto Rico
Puerto Rico
Tel. (787) 765-5564
e-mail: denio@insco.us

INSCO Mexico
Mexico
Tel. (525) 55-359-0088
e-mail: info@inscomex.com

25

*Years in
Metrology*

www.insco.net

SISTEMA DE CALIBRACIÓN BLOQUE SECO DE ALTA PRECISIÓN

CARACTERÍSTICAS:

Bloque seco de alta precisión en baja y alta temperatura, adecuado para uso en laboratorio y calibraciones de campo.

Gabinete en acero inoxidable pulido.

Enfriamiento y calentamiento realizado en un solo bloque de metrología

Tamaño compacto para uso en campo

Rápido enfriamiento de 100 ° C a -95 en 55 minutos.

Los bloques de temperatura de metrología permiten la calibración de RTD, termopares, y otros dispositivos de temperatura en una temperatura controlada.

Cont del g en ac inoxi Bloque de diseño avanzado. Provee excelente estabilidad tanto en los rangos de baja como en los de alta temperatura.

Diseñado para requerimientos de laboratorios de metrología y departamentos de instrumentación.

Bloque de metrología con 12 orificios adecuados para la calibración de hasta 36 termopares.

ESPECIFICACIONES DE LA SERIE DE BLOQUE SECO INSCO 787

Rangos de temperatura	-95 ° C a 150 ° C
Estabilidad	0.005 ° C
Tiempo de enfriamiento	40 minutos de 25 ° C a -80 ° C
Orificios	12 orificios / 8 mm de diámetro (opciones personalizadas)
Profundidad de inmersión	150 mm
Resolución	0.01 ° C
Dimensión	508 mm x 660.4 mm x 457.2 mm (20" x 12" x 18")
Peso	45 Kg
Potencia de calentamiento	400 watts
Potencia total	15 amp a 120 VAC 60 Hz
Voltaje	120 VAC 60 Hz ± 10%
Material de bloques secos	Metal de alta pureza
Material de gabinete	Acero inoxidable 304 pulido

INFORMACIÓN PARA ORDENAR

MODELO

787.01

787.02

DESCRIPCIÓN

Doble bloque seco -95 ° C a 25 ° C

Doble bloque seco -95 ° C a 150 ° C



Todas nuestras unidades poseen un certificado de trazabilidad NIST y EMA (25) 55-359-0088

INSCO Metrology, Inc.
Miami
Tel. (305) 994-8031
Miami@insco.us

INTERNATIONAL STANDARDS
Puerto Rico
Tel. (787) 751-NSPR (6777)
e-mail: info@insco.us

INSCO Manati
Puerto Rico
Tel. (787) 854-7522
mail: amparo@insco.us

INSCO Puerto Rico
Puerto Rico
Tel. (787) 765-5564
e-mail: denio@insco.us

INSCO Mexico
Mexico
Tel. (25) 55-359-0088
mail: info@inscomex.com

Cont del g en ac inoxi

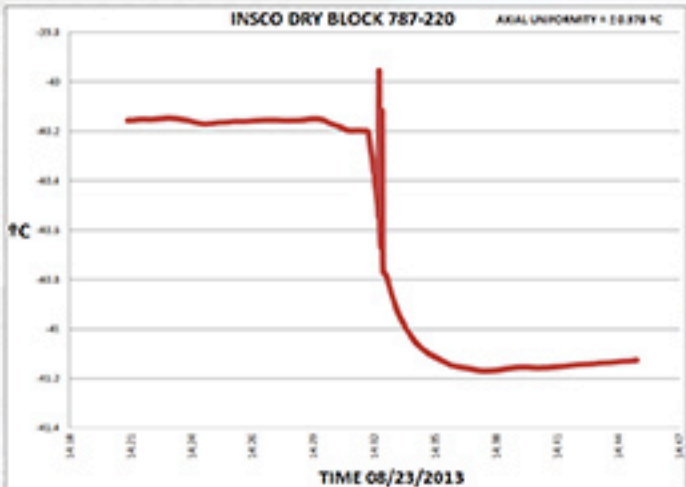
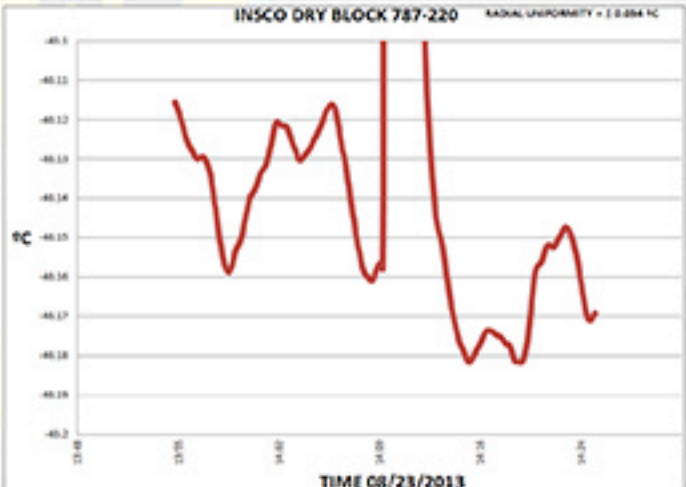
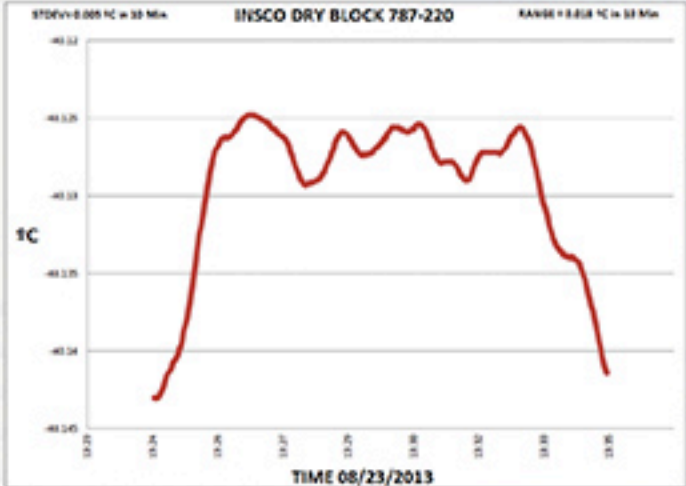
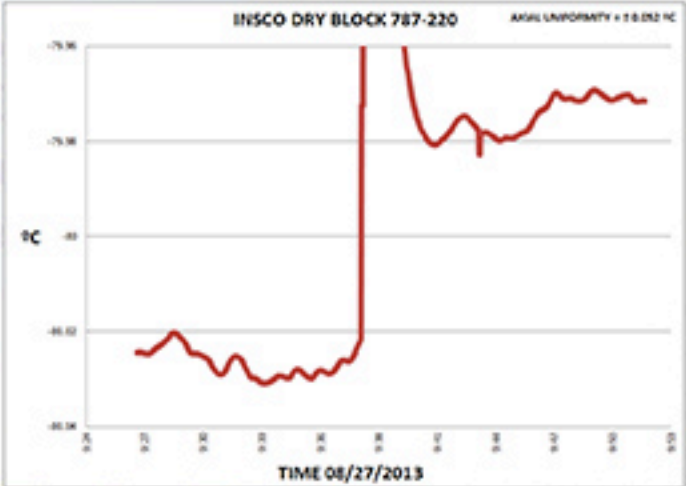
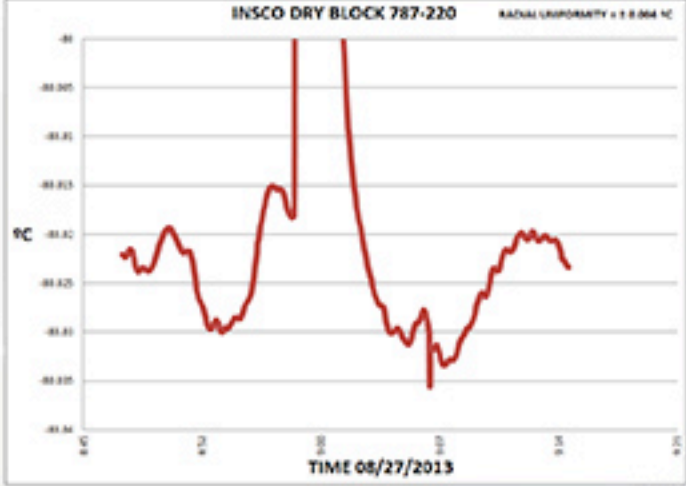
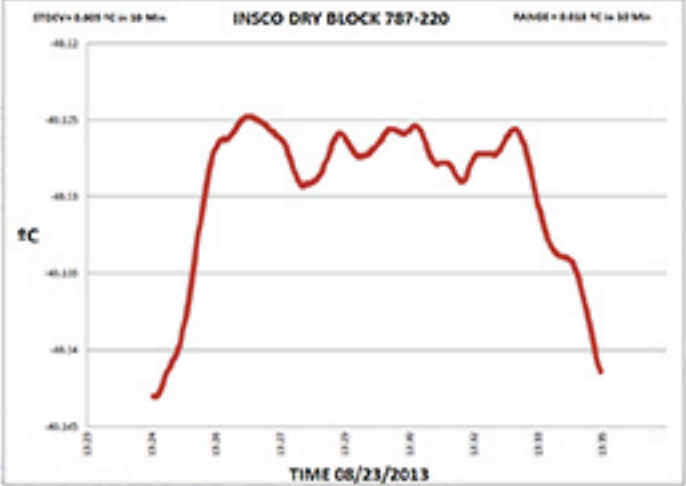
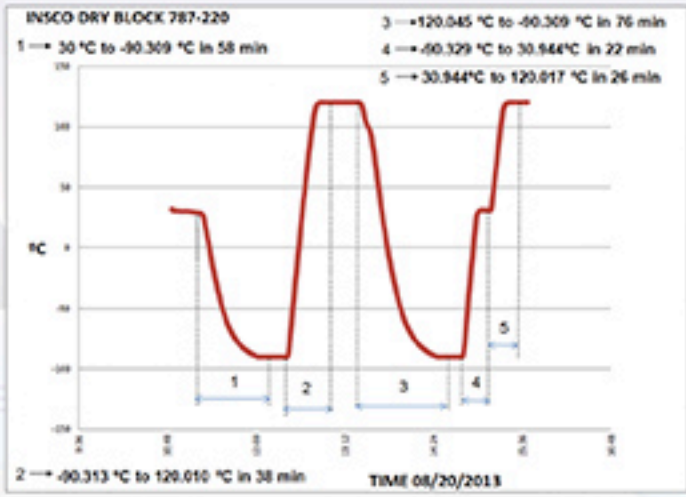
BLOQUE SECO
MODELO 787
Doble bloque seco
hasta -95 ° C
en 55 minutos

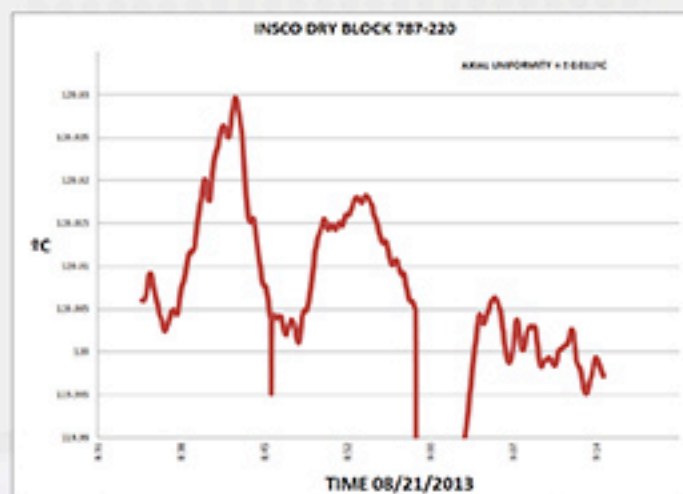
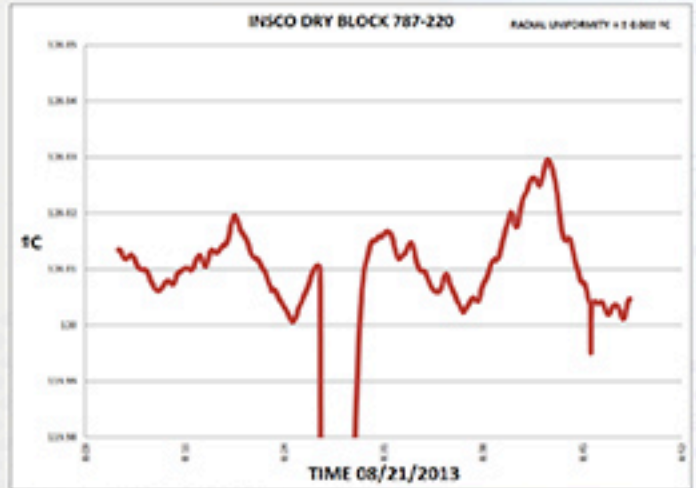
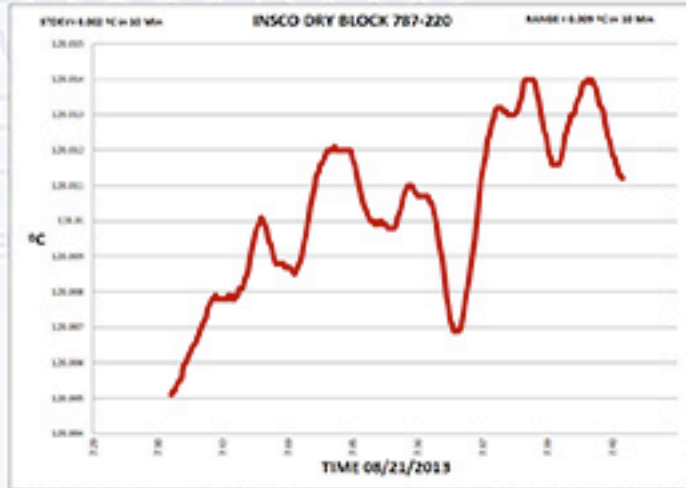
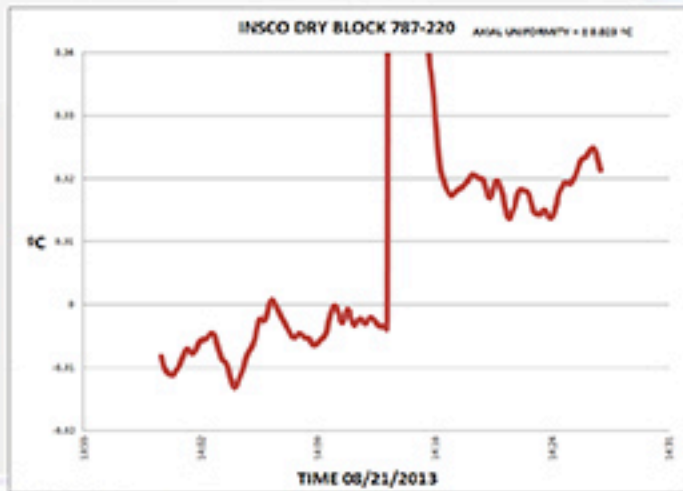
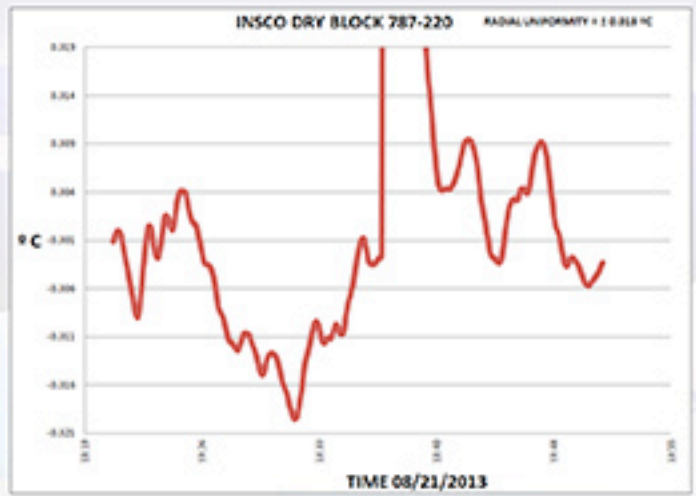
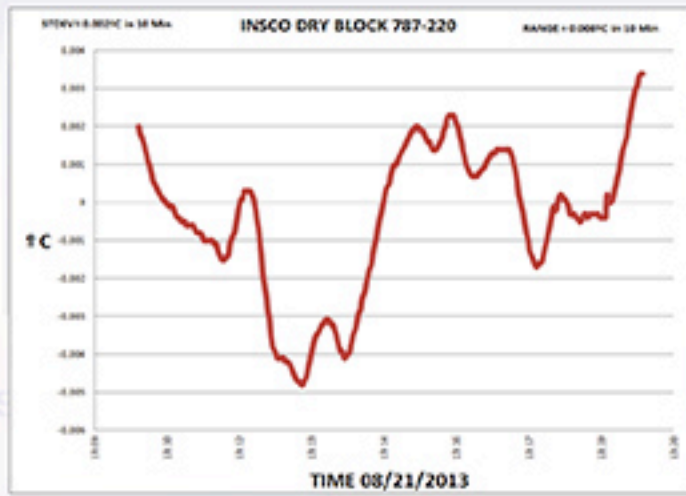
22

Years in
Metrology

INCO

SISTEMA DE TEMPERATURA





Contrucción
del gabinete
en acero
inoxidable

BLOQUE SECO

INSCO Metrology, Inc.
Miami

31
US

08
co
(7)
US

ati
co
32
US

INSCO Puerto Rico
Puerto Rico
Tel. (787) 765-5564
e-mail: denis@insco.us

INSCO Mexico
Mexico
Tel. (525) 55-359-0088
mail: info@inscomex.com

